



Les Sables - Horta - Les Sables 2021

## ANNEXE AUX INSTRUCTIONS DE COURSE

### Parcours

#### 6 PROGRAMME DES COURSES

L'heure du premier signal d'avertissement sera à 12h52 locales le dimanche 27 juin 2021

#### 10.1 PARCOURS

Départ : Au sud de la marque Nouch Sud entre un bateau du Comité de Course à laisser à Tribord, et une bouée gonflable jaune à laisser à Bâbord (IC12.2).

Bouée de dégagement éventuelle rouge (IC 9.3)

La marque « Nouch sud » à laisser à Bâbord

Bouée jaune N°1 à contourner en la laissant à Tribord (46°29N – 1°46.751W)

La marque « Nouch sud » à laisser à Tribord

Bouée jaune N° 2 à contourner en la laissant à Tribord (46°27.560N – 1°45W)

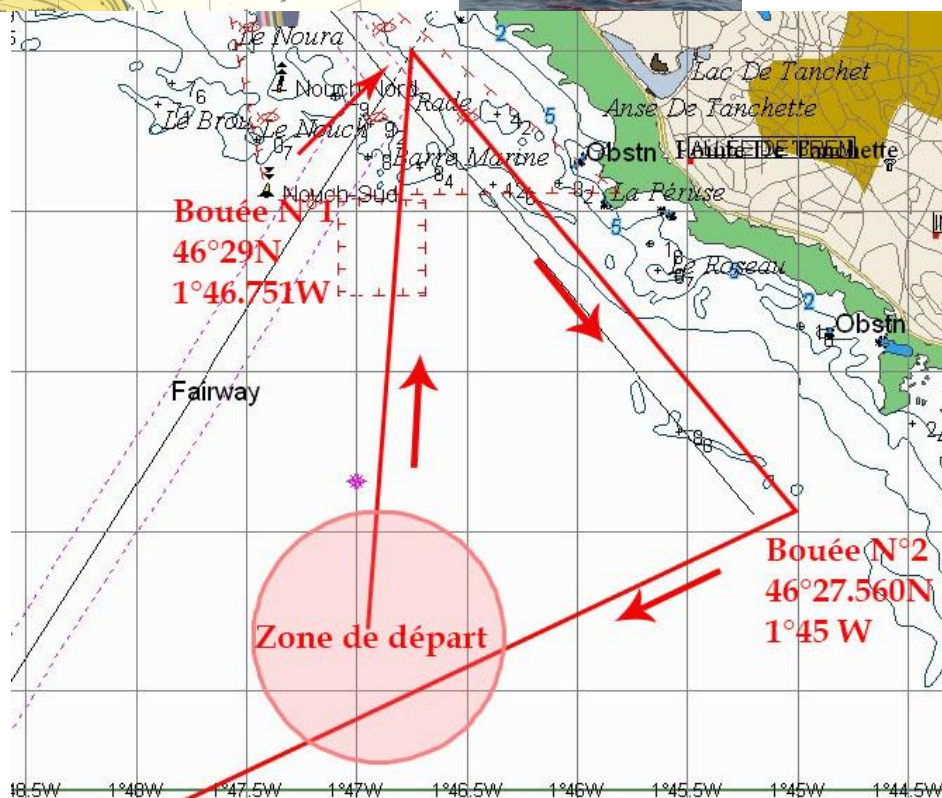
La bouée Cardinale Sud « petites barges » à laisser à Tribord

Bouée rouge de Horta à contourner en la laissant à Bâbord (38°32N – 28°37W)

La bouée Cardinale Sud « petites barges » à laisser à bâbord

La marque « Nouch sud » à laisser à Bâbord

Ligne d'arrivée (IC 14 et An IC 14.1)



**10 MARQUES**

La marque de départ sera une bouée gonflable jaune

Bouée de dégagement : bouée gonflable rouge

Bouée N° 1: bouée gonflable jaune (46°29N – 1°46.751W)

Bouée N°2 : bouée gonflable jaune (46°27.560N – 1°45W)

Bouée d'arrivée : bouée jaune Pos (38°32.03N ; 28°37.11W). De nuit cette bouée sera équipée d'un flash light

**11 ZONES QUI SONT DES OBSTACLES**

**ZONE INTERDITE**

**Zone DST Cap Finistère :**

NW : 43° 31.4N – 10°05.15W

NE: 43°21.5N - 9°37.7W

W: 43°19N – 10°13.7W  
E: 43°10.5N – 9°44W  
SW: 42°52.9N – 10°13.7W  
SE: 42°52.9N – 9°44W

#### **DST Ouessant**

NE : 48°37.10N – 5°11.9W  
NW: 49°01.9N – 5° 36.8W  
W: 48°56.185N – 5°51.437W  
SW: 48°42.5N – 6°02.8W  
SE : 48°29.3N – 5°22.00W

#### **12 ZONE DE DEPART**

La zone de départ se situe dans la baie des Sables

#### **14 ARRIVEE**

La ligne d'arrivée sera entre le Bateau Comité arborant un pavillon bleu à laisser à tribord et une bouée jaune pos : 46°29.214N – 01°47.195W (dans le SE de la « JEAN MARTHE ») à laisser à bâbord.

De nuit, le bateau comité sera équipé d'un gyrophare orange, et la bouée d'un flash-light.

**Les bateaux devront être en configuration de course à partir de 10h le dimanche 27 juin 2021. Départ des bateaux du ponton à partir de 11h.**